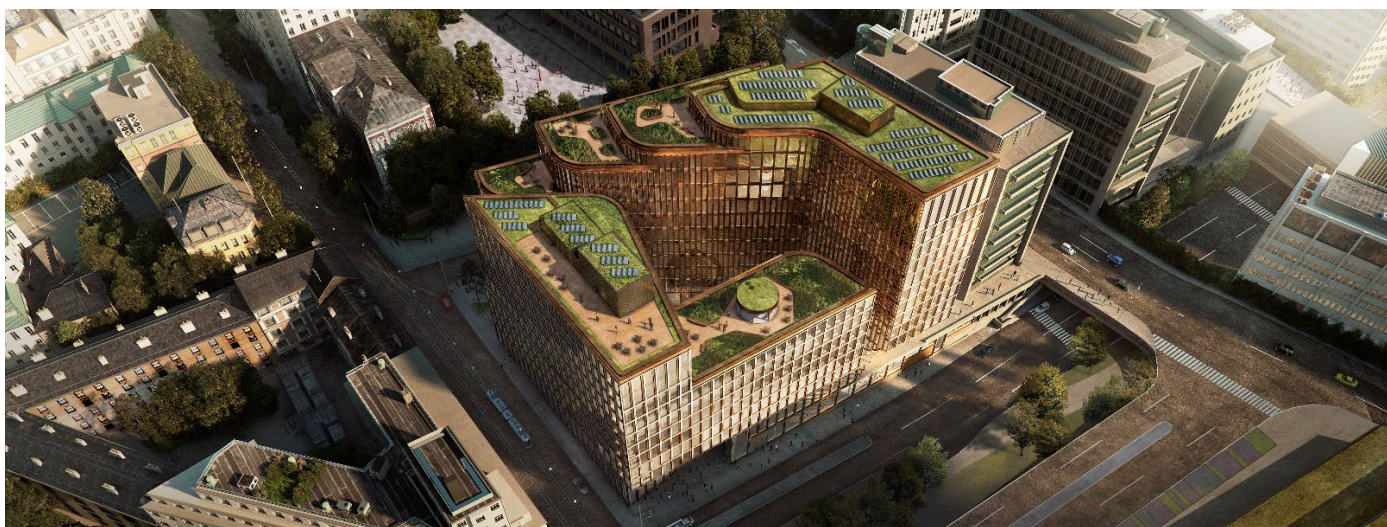


## BYGGEINFORMASJON MAI 2019 – VIA RUSELØKKVEIEN 26 AS



### PLANLAGT ARBEID I PERIODEN

- Utkjøring av rivningsmasse, leire og sprengningsmasse. Dette avtar.
- Boring av stålkjernepeler.
- Armering/støping av sjakter og bunnplate .
- Pigging av fjell vil avta. Starter med sprenging.
- Starter med prefab.Montasje

### SÆRSKILT STØYENDE AKTIVITETER

- Det vil bli mindre av pigging av fjell.
- Starter med sprenging

### MASKINER/UTSTYR SOM ANVENDES:

- Tårnkraner
- Mobilkraner
- Borerigger/pelerigg
- Gravemaskiner
- Rivningsmaskiner
- Lastebiler
- Betongbiler
- Betongpumper

### KONTAKTINFORMASJON

Nabokontakt ved anleggsstedet i byggeperioden er:

Hans Halse  
[hans.halse@veidekke.no](mailto:hans.halse@veidekke.no)