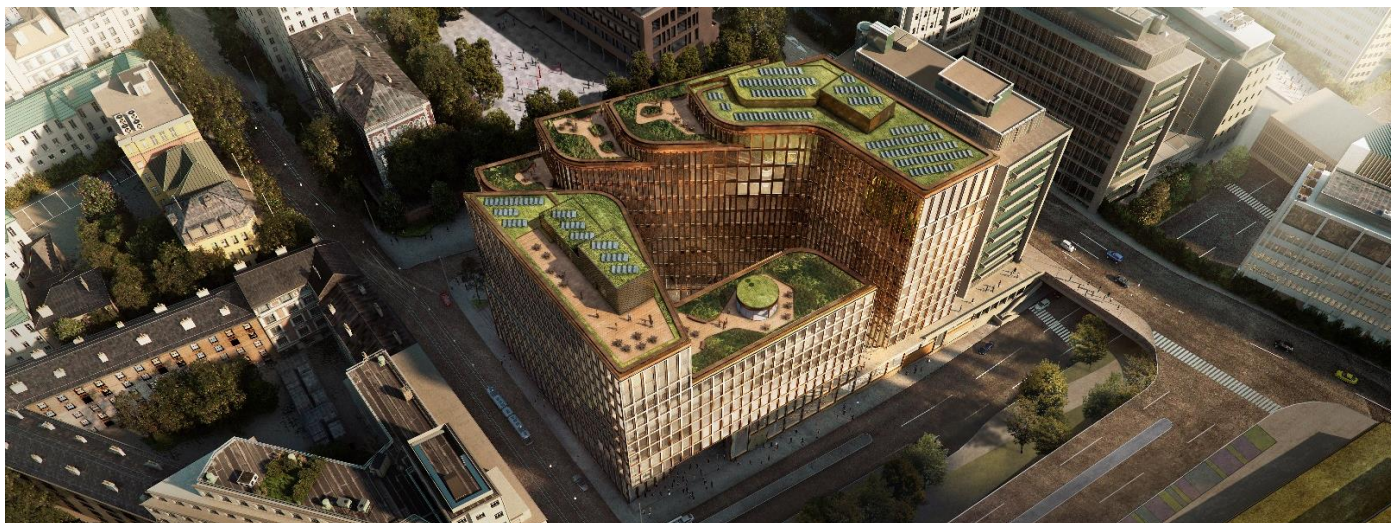


BYGGEINFORMASJON MAI 2020 – VIA RUSELØKKVEIEN 26 AS



PLANLAGT ARBEID I PERIODEN

- Armering og støp av sjakt 6, dette er den siste, denne er nærmest Munkedamsvn.
- Fasade montering på Hus B vil pågå (mot bakgård)
- Prefab. Montasje vil pågå på hus C (nærmest Cort Adlersgt.)
- Prefab.Montasje vil pågå på hus D (nærmest Munkedamsvn.)
- Starter med noe arbeider på Cort Adlers torg. Her vil det på sikt komme ett byggeplassgjerd.
- Kran 3 i Ruseløkkvn. Blir demontert første uka i juli
- Ruseløkkvn. Blir stengt 1 juni mellom Løkkevn. Og Cort Adlersgt. (biltrafikk og fotgjengere) Starter med utbedring av veien og taket på eksisterende p-hus.

SÆRSKILT STØYENDE AKTIVITETER MASKINER/UTSTYR SOM ANVENDES:

- Ingen
- Tårnkraner
- Mobilkraner
- Gravemaskiner
- Lastebiler
- Betongbiler
- Betongpumper

KONTAKTINFORMASJON

Nabokontakt ved anleggsstedet i byggeperioden er:

Hans Halse
hans.halse@veidekke.no