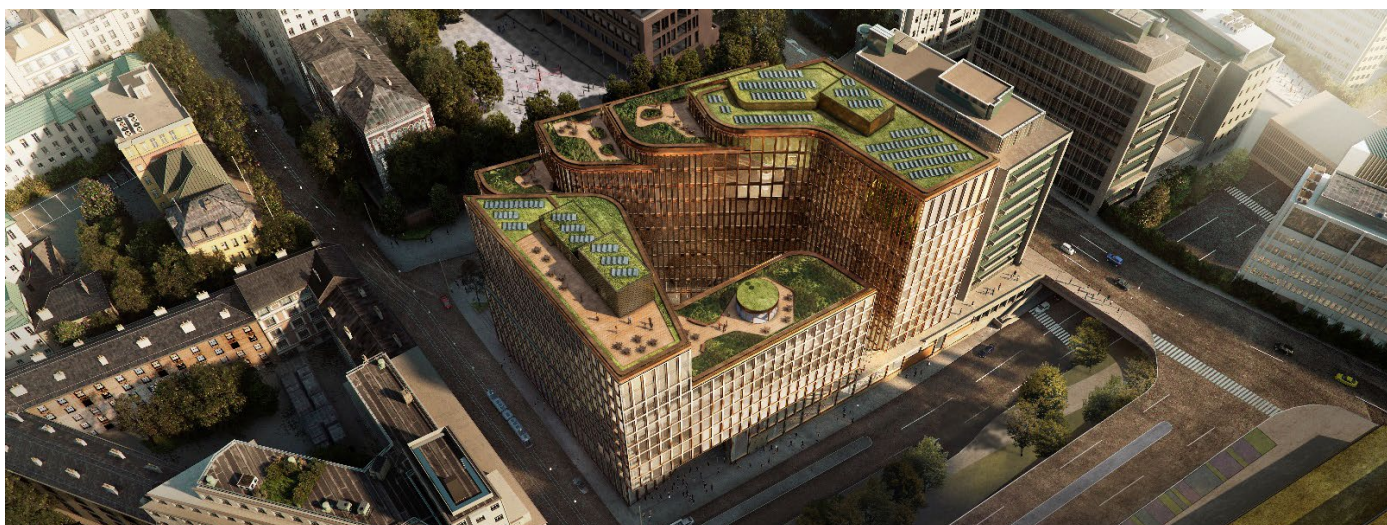


## BYGGEINFORMASJON FEBRUAR 2021 – VIA RUSELØKKVEIEN 26 AS



### PLANLAGT ARBEID I PERIODEN

- Fasade komplettering på gatenivå vil pågå.
- Arbeider på Cort Adlers torg. Her vil det på sikt komme ett byggeplassgjerde. Har begynt med innkjøring av masse. Dette blir ferdig uke 6. Anleggsgartner starter her i mars mnd.
- Fjerne asfalt i Ruseløkkvn. Dette pågår
- Tekke p-hus /Russeløkkvn. Dette pågår
- Setter kantstein i Ruseløkkvn. Dette pågår
- Asfalt ett lag i Ruseløkkvn. Jan/feb
- Ruseløkkvn. Legges om til opprinnelig trassè og gjelder kun biltrafikk fra Løkkeveien.
- Takarbeider, som teknisk rom og papptekking-fasadevasksystem-mm.
- Granitt belegning i bakgården
- Starter med varmesløyfer og påstøper i bakgården
- Starter med varmesløyfer og granittheller i Ruseløkkvn.
- Ruseløkka skole starter med sine arbeider i Rusløkkvn.
- Innredningsarbeider er i full gang.

### SÆRSKILT STØYENDE AKTIVITETER MASKINER/UTSTYR SOM ANVENDES:

- Ingen
- Tårnkran
- Mobilkraner
- Gravemaskiner
- Lastebiler
- Betongbiler
- Betongpumper

### KONTAKTINFORMASJON

Nabokontakt ved anleggsstedet i byggeperioden er:

Hans Halse

*Du kan kontakte Helseetaten på tlf. 21802180 om du har spørsmål til regelverket eller dispensasjonen som er gitt.*



[hans.halse@veidekke.no](mailto:hans.halse@veidekke.no)

*Du kan kontakte Helseetaten på tlf. 21802180 om du har spørsmål til regelverket eller dispensasjonen som er gitt.*