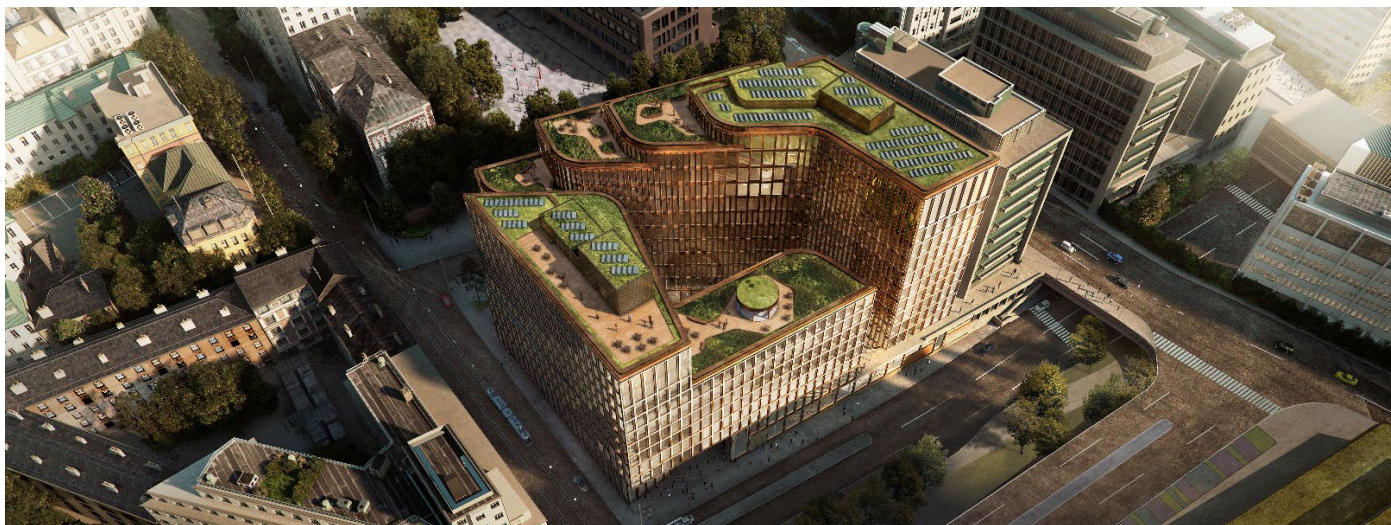


BYGGEINFORMASJON AUGUST 2020 – VIA RUSELØKKVEIEN 26 AS



PLANLAGT ARBEID I PERIODEN

- Fasade montering på Hus C langs Cort Adlersgt. Ferdigstilles august
- Fasade montering vil pågå ut mot Munkedamsvn. Ferdigstilles august
- Trappemontasje vil pågå på hus D (nærmest Munkedamsvn.)
- Starter med noe arbeider på Cort Adlers torg. Her vil det på sikt komme ett byggeplassgjerde. Har begynt med innkjøring av masse.
- Ruseløkkvn. Bli stengt 1 juni mellom Løkkevn. Og Cort Adlersgt. (biltrafikk og fotgjengere) Starter med utbedring av veien og taket på eksisterende p-hus. Åpnes mai 2021. **Etter pålegg fra Statens vegvesen må Ruseløkkvn. Åpnes igjen for biltrafikk tirsdag 7/7. Ikke gående.**

SÆRSKILT STØYENDE AKTIVITETER MASKINER/UTSTYR SOM ANVENDES:

- Ingen
- Tårnkraner
- Mobilkraner
- Gravemaskiner
- Lastebiler
- Betongbiler
- Betongpumper

KONTAKTINFORMASJON

Nabokontakt ved anleggsstedet i byggeperioden er:

Hans Halse
hans.halse@veidekke.no