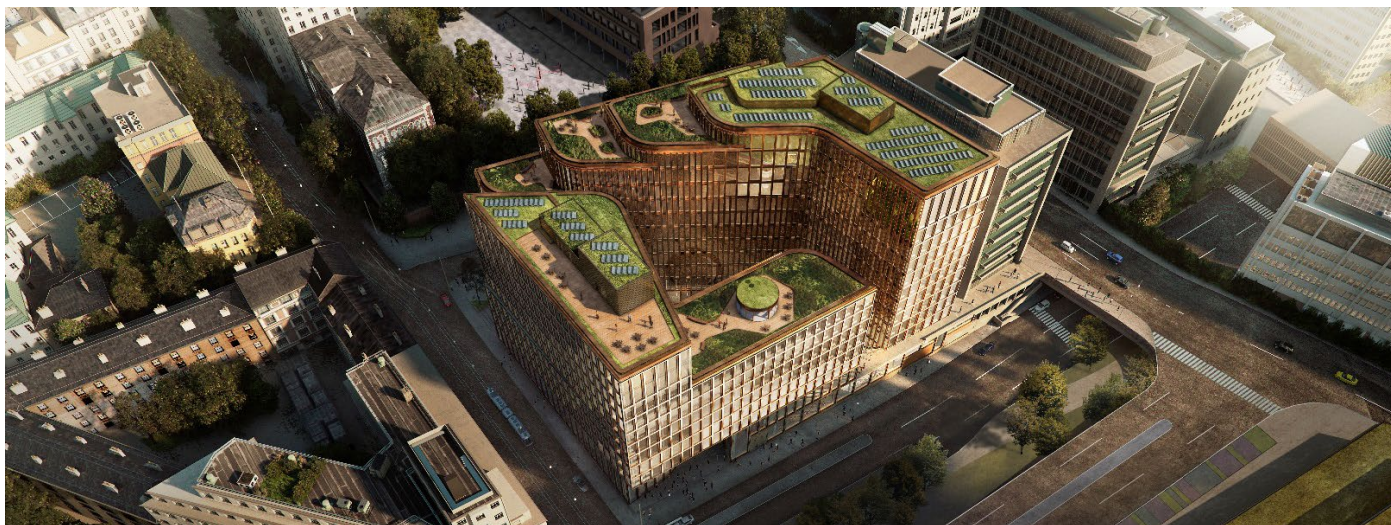


BYGGEINFORMASJON MARS 2019 – VIA RUSELØKKVEIEN 26 AS



PLANLAGT ARBEID I PERIODEN

- Utkjøring av rivningsmasse, leire og sprengingsmasse.
- Piggig eller ev. sprengning av fjell i byggegropa.
- Boring av stålkjerner.
- Armering/støping av sjaktgruber og bunnplate nærmest Dronnings Mauds gate 10 (Hent bygget).
- Montering av tårnkran på hjørnet i Ruseløkkveien/Cort Adlers gate. Dette vil hovedsakelig på dagtid i uke 11.

SÆRSKILT STØYENDE AKTIVITETER

Noe mer støy på dagtid ifm. piggig av fjell.

MASKINER/UTSTYR SOM ANVENDES:

- Tårnkraner
- Mobilkraner
- Borerigger/pelerigg
- Gravemaskiner
- Rivningsmaskiner
- Lastebiler
- Betongbiler
- Betongpumper

KONTAKTINFORMASJON

Nabokontakt ved anleggsstedet i byggeperioden er:

Hans Halse
hans.halse@veidekke.no

Det vil bli hengt opp postkasse i Munkedamsveien 27. ved innkjøring til byggeplassen, for naboklager, ros og ris.