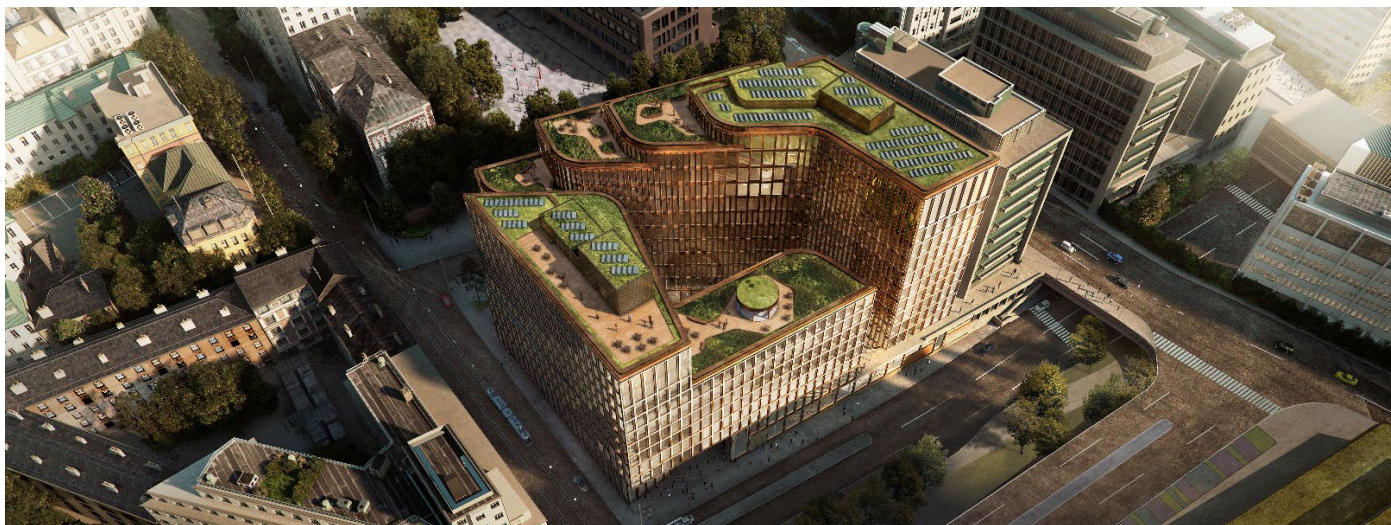


## BYGGEINFORMASJON JUNI 2020 – VIA RUSELØKKVEIEN 26 AS



### PLANLAGT ARBEID I PERIODEN

- Armering og støp av sjakt 6, dette er den siste, denne er nærmest Munkedamsvn. Ferdig uke24
- Fasade montering på Hus C langs Cort Adlers vil starte uke 25
- Prefab. Montasje vil pågå på hus C (nærmest Cort Adlersgt.) Ferdig uke 26
- Prefab.Montasje vil pågå på hus D (nærmest Munkedamsvn.) Ferdig uke 25
- Starter med noe arbeider på Cort Adlers torg. Her vil det på sikt komme ett byggeplassgjerde.
- Kran 3 i Ruseløkkvn. Blir demontert første uka i juli, bruker 6 dager på dette. Det vil bli demontering kveld/natt 3 juni og kveld/natt 4 juni
- Kran 4 som står midt i bygget blir demontert 15 juni. 2 dager.
- Ruseløkkvn. Blir stengt 1 juni mellom Løkkevn. Og Cort Adlersgt. (biltrafikk og fotgjengere) Starter med utbedring av veien og taket på eksisterende p-hus. Åpnes mai 2021.
- Byggeplassgjerde som står mot Ruseløkkvn. Blir demontert og satt opp på nytt mot Løkkeveien og Cort Adlersgt.

### SÆRSKILT STØYENDE AKTIVITETER MASKINER/UTSTYR SOM ANVENDES:

- Ingen
- Tårnkraner
- Mobilkraner
- Gravemaskiner
- Lastebiler
- Betongbiler
- Betongpumper

### KONTAKTINFORMASJON

Nabokontakt ved anleggsstedet i byggeperioden er:

Hans Halse  
[hans.halse@veidekke.no](mailto:hans.halse@veidekke.no)

*Du kan kontakte Helseetaten på tlf. 21802180 om du har spørsmål til regelverket eller dispensasjonen som er gitt.*



*Du kan kontakte Helseetaten på tlf. 21802180 om du har spørsmål til regelverket eller dispensasjonen som er gitt.*