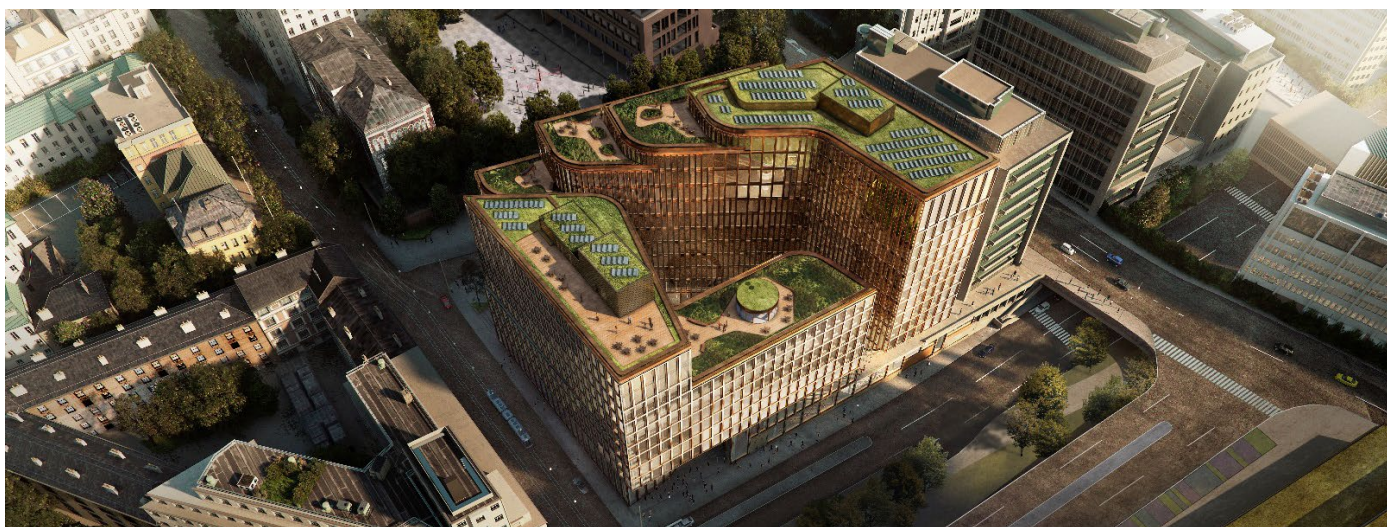


BYGGEINFORMASJON JANUAR 2021 – VIA RUSELØKKVEIEN 26 AS



PLANLAGT ARBEID I PERIODEN

- Fasade komplementering på gatenivå vil pågå.
- Arbeider på Cort Adlers torg. Her vil det på sikt komme ett byggeplassgjerde. Har begynt med innkjøring av masse. Dette pågår
- Fjerne asfalt i Ruseløkkvn. Dette pågår
- Tekke p-hus /Ruseløkkvn. Dette pågår
- Setter kantstein i Ruseløkkvn. Dette pågår
- Asfalt ett lag i Ruseløkkvn. Jan/feb
- Brakkerigg på Ruseløkka skole fjernes
- Ny Høyspent trassé i Munkedamsveien.
- Takarbeider, som teknisk rom og papptekking-fasadevasksystem-mm.
- Granitt belegning i bakgården
- Starter med varmesløyfer og påstøper i bakgården
- Innredningsarbeider er i full gang.

SÆRSKILT STØYENDE AKTIVITETER MASKINER/UTSTYR SOM ANVENDES:

- Ingen
- Tårnkran
- Mobilkraner
- Gravemaskiner
- Lastebiler
- Betongbiler
- Betongpumper

KONTAKTINFORMASJON

Nabokontakt ved anleggsstedet i byggeperioden er:

Hans Halse
hans.halse@veidekke.no

Du kan kontakte Helseetaten på tlf. 21802180 om du har spørsmål til regelverket eller dispensasjonen som er gitt.