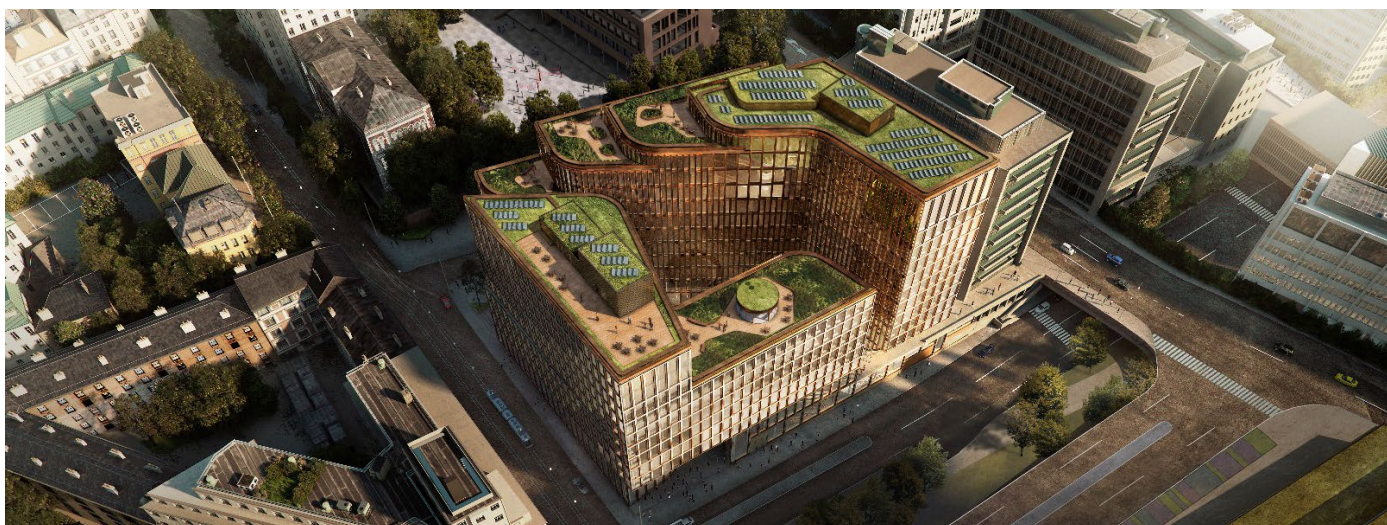


BYGGEINFORMASJON APRIL 2021 – VIA RUSELØKKVEIEN 26 AS



PLANLAGT ARBEID I PERIODEN

- Fasade komplettering på gatenivå vil pågå.
- Arbeider på Cort Adlers torg. Anleggsgartner har startet og blir ferdig rundt påsketider. Sporveien vil forlenge trikkeholdeplassen, så dette tar lenger tid.
- Tekke p-hus /Russeløkkvn. Er ferdig med 90%
- Setter kantstein i Ruseløkkvn. Dette pågår
- Har startet med granittbelegning i Ruseløkkvn.
- Takarbeider, som papptekking-fasadevasksystem-mm. På bygget langs Cort Adlersgt.
- Granitt belegning i bakgården
- Starter med varmesløyfer og påstøper i bakgården, dette pågår.
- Ruseløkka skole starter med sine arbeider i Rusløkkvn, dette pågår.
- Innredningsarbeider er i full gang.
- Byggeheis mot Cort Adlersgt. Blir demontert siste halvdel i april.
- Starter med kantstein og belegning i Munkedamsveien, dette nederst mot Konserthuset.

SÆRSKILT STØYENDE AKTIVITETER MASKINER/UTSTYR SOM ANVENDES:

- Ingen
- Tårnkran
- Mobilkraner
- Gravemaskiner
- Lastebiler
- Betongbiler
- Betongpumper

KONTAKTINFORMASJON

Nabokontakt ved anleggsstedet i byggeperioden er:

Hans Halse

Du kan kontakte Helseetaten på tlf. 21802180 om du har spørsmål til regelverket eller dispensasjonen som er gitt.



hans.halse@veidekke.no

Du kan kontakte Helseetaten på tlf. 21802180 om du har spørsmål til regelverket eller dispensasjonen som er gitt.